



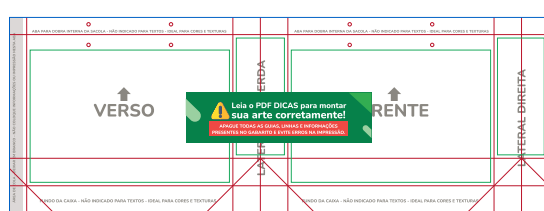
# GUIA DICAS

## SACOLAS DE PAPEL COM VERNIZ LOCAL

TAMANHO DA ARTE: 785x292mm  
MARGEM DE SEGURANÇA: Seguir o gabarito  
IMPRESSÃO: 4x0

RESPEITE AS  
ORIENTAÇÕES  
DAS MARGENS DE  
SEGURANÇA E  
SANGRIA

### ENTENDA O GABARITO



Sangria

Linha de Corte (Aproximado)

Margem de segurança

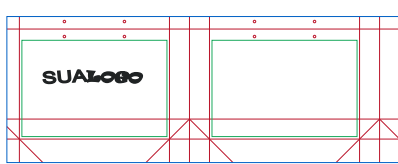
Orientações

\*\*\*APAGUE TODAS AS INFORMAÇÕES DO GABARITO  
ANTES DE GERAR O ARQUIVO PDF/X1-A PARA IMPRESSÃO\*\*\*

## 01 Veja abaixo como montar a sua arte para envio do seu arquivo



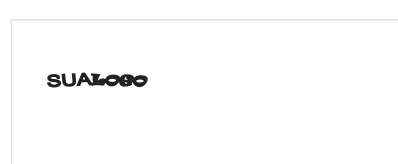
Página 01  
Impressão



Página 02  
Verniz Localizado  
(Envie sua máscara vetorizada  
em preto 100%)



Página 01



Página 02  
Antes de gerar o arquivo em  
PDF/X1-a pra impressão,  
exclua todas as linhas do gabarito.

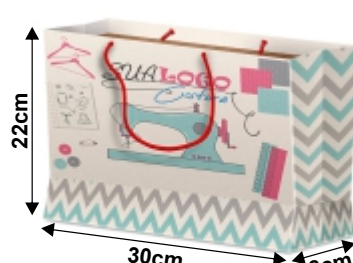


Imagem Ilustrativa

Veja acima uma imagem ilustrativa do  
resultado final do produto.

### \*ATENÇÃO\*

A frente desta sacola possui **tom branco** (papel duplex), proporcionando ótima **qualidade de impressão**, oferecendo maior liberdade criativa no desenvolvimento da arte.  
O verso possui **tom pardo**, mantendo o aspecto natural do papel.

Trabalhamos com **cordões e ilhós padronizados**, garantindo um acabamento harmonioso para o produto.

O **acabamento com ilhós é opcional** e, caso seja selecionado, será **cobrado por unidade de sacola**.

O **ilhós acompanha a mesma cor do cordão**, porém pode haver uma **pequena variação de tonalidade entre eles**, devido às características dos materiais e processos de fabricação.

Confira abaixo as cores disponíveis:



- O acabamento opcional de ilhós acrescenta mais sofisticação ao produto e consequentemente maior resistência. Fazendo com que as sacolas suportem pesos de até 5kg.

- Todos os ilhós possuem medida aproximada de 8mm e ponta a ponta como mostramos na imagem ao lado.



- Ofereça qualidade ao seu cliente, estas sacolas são produzidas utilizando cordinhas com ponteiros plásticos, o que melhora muito em qualidade visual e valor agregado no produto..

- Estas ponteiros são produzidas em plástico super resistente, contribuindo para estética e resistência da sacola.



### PAPEL DUPLEX FOTO REAL DO PRODUTO



A frente e o verso desta matéria-prima possuem **tonalidades diferentes**. Fique atento no momento da sua compra:

Para sacolas da **categoria parda**, a parte **interna será branca**.  
Para sacolas da **categoria branca**, a parte **interna será parda**.

Essa característica é própria do material utilizado e **NÃO CONFIGURA ERRO DE PRODUÇÃO**.

## 02 ZapClass

A Conheça a Zap Class, um projeto da Zap feita para você que atua no mercado gráfico, com dicas de vendas, artes e tutoriais que vão fazer de você um profissional de sucesso.

\*\*\*CLIQUE NO VÍDEO AO LADO E ENTENDA MELHOR\*\*\*



## 03 EVITE EFUGOS

B Conheça o PROJETO REFUGO com conteúdos exclusivos para que não ocorra erros nos seus materiais e não haja problemas com os seus clientes.

\*\*\*CLIQUE NO VÍDEO AO LADO E ENTENDA MELHOR\*\*\*



## 04 Instruções para fechamento do arquivo

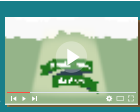
C PALETA DE CORES: Utilize sempre a paleta de cores PADRÃO CMYK, nunca faça seus arquivos em RGB ou PANTONE.

\*\*\*CLIQUE NO VÍDEO AO LADO E ENTENDA MELHOR\*\*\*



D BATIDA DE VERSO: Siga sempre a BATIDA DE VERSO padrão. A batida de verso correta é CABEÇA COM CABEÇA ou PÉ COM PÉ.

\*\*\*CLIQUE NO VÍDEO AO LADO E ENTENDA MELHOR\*\*\*



E FONTES: Sempre converta as fontes em curvas/create outline antes de gerar o arquivo PDF/X1-A.

\*\*\*CLIQUE NO VÍDEO AO LADO E ENTENDA MELHOR\*\*\*



F EFEITOS E IMAGENS: Antes de finalizar sua arte converta todas as imagens, efeitos, degradês em um só bitmap com 300dpi junto com o fundo. Para rifas 1x0, converta em tons de cinza. Para rifas 4x0, converta em CMYK.

\*\*\*CLIQUE NO VÍDEO AO LADO E ENTENDA MELHOR\*\*\*



G VERNIZ LOCALIZADO: Envie sempre em preto(K) 100% a máscara do verniz localizado e de preferência vetorizado.

\*\*\*CLIQUE NO VÍDEO AO LADO E ENTENDA MELHOR\*\*\*



H BORDAS: Evite erros, envie o seu arquivo sem bordas, molduras e contornos para não haver variação visível no resultado final do seu material.

\*\*\*CLIQUE NO VÍDEO AO LADO E ENTENDA MELHOR\*\*\*



VEJA MAIS DICAS EM NOSSOS  
MANDAMENTOS DA ARTE

CLIQUE AQUI

### DICA BÔNUS

\*\*\*SEMPRE ABRA O ARQUIVO "FACAS" E SELECIONE A FACA DESEJADA  
PARA MONTAR SUA ARTE DENTRO DOS LIMITES DA MESMA\*\*\*

\*\*\*SELECIONE O ACABAMENTO DESEJADO E COLOQUE-O SOBRE O  
GABARITO PARA MONTAR SUA ARTE\*\*\*

AINDA COM DÚVIDAS NO ENVIO DA ARTE?

Entre em contato com o nosso  
setor de atendimento de arte.

Clique aqui e veja.

SEM TEMPO PARA MONTAR A ARTE?

Contrate um de nossos designer's  
para montar a sua arte e  
tenha mais tempo para suas vendas.

Clique aqui e veja.

